

REGIONE PIEMONTE

CITTA' METROPOLITANA  
DI TORINO

COMUNE DI LUGNACCO

PIANO REGOLATORE INTERCOMUNALE

VERIFICHE DI COMPATIBILITA' IDRAULICA E IDROGEOLOGICA  
A SUPPORTO DELLO STRUMENTO URBANISTICO

CIRCOLARE P.G.R. 7/LAP/ 96  
PRIMA FASE

CARTA GEOLOGICA

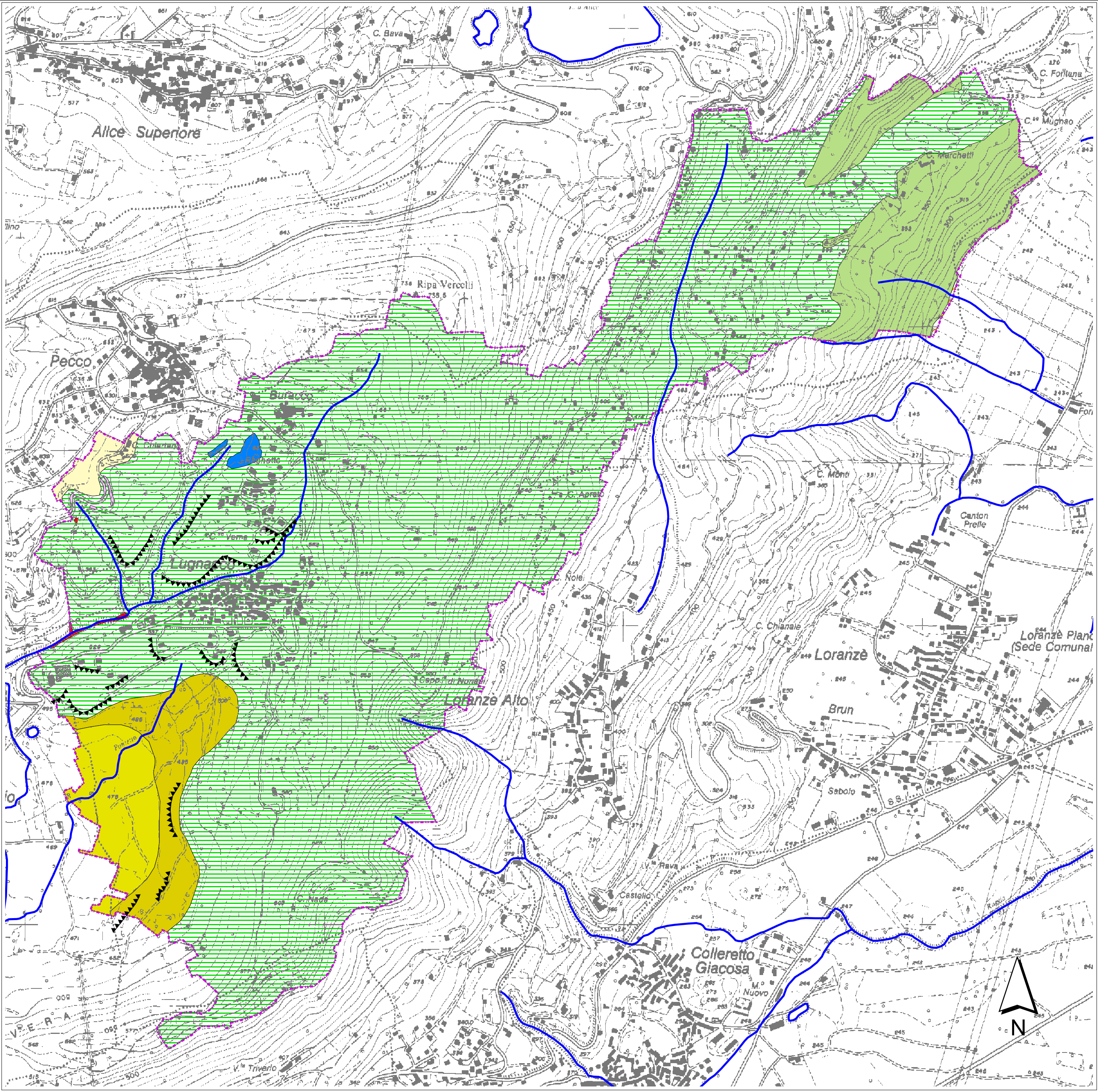
SCALA 1 : 10.000

ALLEGATO N. G.1  
DEL Settembre 2018

Il Sindaco

Il Geologo  
Dott. Carlo Dellarole

Il Segretario



Legenda

- Depositi fluvioglaciali (terrazzo inferiore)
- Depositi fluvioglaciali (terrazzo superiore)
- Alluvioni terrazzate antiche dell'Anfiteatro morenico di Ivrea
- Depositi glaciali
- Depositi fluvioglaciali

Zona del Canavese

- Copertura vulcano-sedimentaria
- Scisti argilloso-arenacei (Dogger-Malm)
- Calcarei dolomitici (Trias)
- Basamento
- Graniti rossi e grigi poveri di mica (PermoTrias)

Zona Sesia - Lanzo

- a
- Micascisti e gneiss minuti (Pre-Carbonifero)
- 
- a: affiorante; b: subaffiorante

Zona Ivrea-Verbano

- Granuliti basiche del Complesso Gabbrico Stratificato (Pre-Carbonifero)
- Falde detritiche

- Orlo di terrazzo
- Idrografia
- Limite comunale

